

I Применение

Горизонтальные блендеры со столом предназначены для растворения порошкообразных веществ в жидкостях в условиях рециркуляции, например, при приготовлении фармацевтических сиропов или растворении пектина в глюкозе для производства джема. Каждая модель может быть дополнена поточным миксером для полного растворения возможных сгустков. Данные блендеры широко используются в молочном производстве для восстановления или стабилизации молока, а также при приготовлении сиропов в производстве напитков.

I Принцип работы

Компактный блендер состоит из центробежного насоса с системой вентури на всасывании и воронки с дисковым затвором для регулировки подачи сухого ингредиента. В данной конструкции система всасывания и вентури размещены горизонтально. Для полного растворения возможных сгустков после центробежного насоса можно установить поточный миксер.

У основания воронки создаётся вакуум, сухое вещество всасывается и, проходя через корпус насоса, растворяется. Для получения наилучшего результата рекомендуется рециркуляция продукта (порционное производство) в течение некоторого времени после полного внедрения сухого вещества. В отдельных случаях блендер может использоваться для поточного производства, всё зависит от типа добавки и степени растворения.

I Конструкция и характеристики

Оборудование для быстрого и гомогенного перемешивания разнообразных порошкообразных добавок и жидкостей без контакта с атмосферой.

Электродвигатели IE2, согласно регламенту ЕС 640/2009.

Гигиеничное исполнение.

Присоединения слатр ISO 2852 для быстрого монтажа/демонтажа.

Безразборная мойка и дезинфекция.

Перемешивание с рециркуляцией.

Дисковый затвор ручного управления для воронки.

Дополнительный поточный миксер для полного растворения возможных сгустков.

Стол на высоте адекватной для разгрузки мешков с добавками.

Контрольная панель из нерж. стали с кнопкой Пуск/Стоп и защитой мотора.

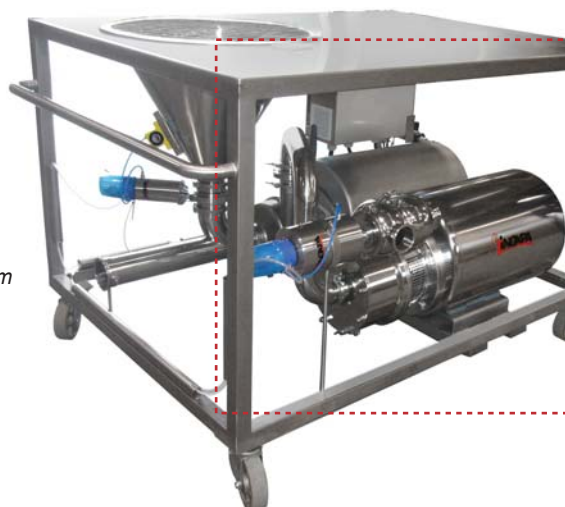
Рама с 2 вращающимися и 2 фиксированными колёсами с тормозами.

Патрубок слатр для полного дренажа установки.



I Материалы

Детали, контактирующие с продуктом	AISI 316L
Другие металлические детали	AISI 304
Прокладки	EPDM согласно FDA
Торцевое уплотнение	SiC / SiC / EPDM
Полировка внутренних поверхностей, а также воронки	блестящая, Ra ≤ 0.8 μm
Обработка поверхности структуры и стола	матовая



I Опции

- Двойное торцевое уплотнение.
- Соленоидный клапан для контура охлаждения торцевого уплотнения.
- Прокладки: FPM или PTFE.
- Присоединения: DIN, SMS.
- Вибратор для воронки.
- Частотный преобразователь для центробежного насоса.
- Клапан с пневмоприводом и датчиком мин.уровня.
- Датчик макс.уровня.
- Контрольная панель из нерж.стали для вибратора, датчиков, частотного преобразователя и автоматических клапанов.
- Решетка для воронки.
- Углублённая решетка для воронки.

Модель	Центробеж.насос		Поточный миксер		Произво- дительность (м³/ч)	Забор сухого компонента* (кг/ч)				Объем воронки (л)
	Модель	Мощность (кВт)	Модель	Мощность (кВт)		Сахар до 25°brix	Сахар до 50°brix	Сухое молоко 20%	Загуститель до 400 сР	
MM-1	HCP 50-150	3	-	-	25	1650	1350	950	300	45
MM-1M			ME-4105	4						
MM-2	HCP 50-190	7.5	-	-	40	3700	2400	3300	450	45
MM-2M			ME-4110	7.5						
MM-3	HCP 80-205	18.5	-	-	95	12800	8900	9200	600	75
MM-3M			ME-4125	18.5						

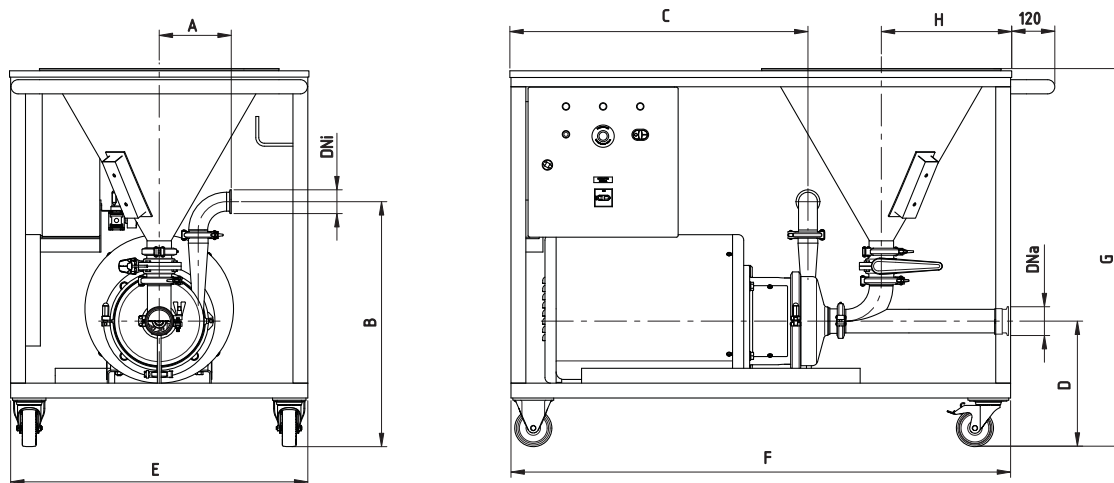
* Результаты получены при работе с водой и при температуре 20 °С.
Рекомендуемая максимальная рабочая температура - ниже 65 °С.



Мы оставляем за собой право без предварительного уведомления вносить поправки в любые сведения и технические характеристики. Фотографии носят иллюстративный характер. Более подробную информацию Вы можете найти на нашем сайте. www.inoxpa.com

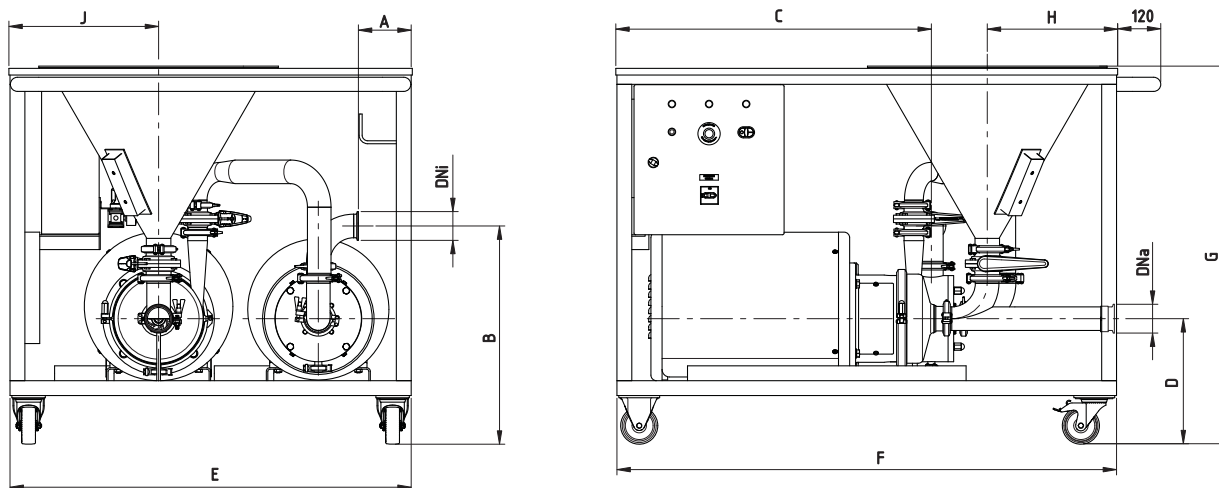


I Размеры



Модель	DNa (*)	DNi (*)	A	B	C	D	E	F	G	H	Вес [кг]
MM-1	2 ½"	2"	161	603	648	320	770	1190	1000	352	130
MM-2	2 ½"	2"	194	660	802	337	800	1345	1017		185
MM-3	4"	3"	240	801	1055	422	950	1780	1228		455

(*)Присоединения clamp



Модель	DNa (*)	DNi (*)	A	B	C	D	E	F	G	H	J	Вес [кг]
MM-1M	2 ½"	2"	133	564	701	320	1000	1190	1000	352	387	220
MM-2M	2 ½"	2 ½"	137	588	849	337	1080	1345	1017		407	305
MM-3M	4"	3"	176	725	1089	422	1330	1780	1228		455	479

(*)Присоединения clamp



Мы оставляем за собой право без предварительного уведомления вносить поправки в любые сведения и технические характеристики. Фотографии носят иллюстративный характер. Более подробную информацию Вы можете найти на нашем сайте. www.inoxpa.com

